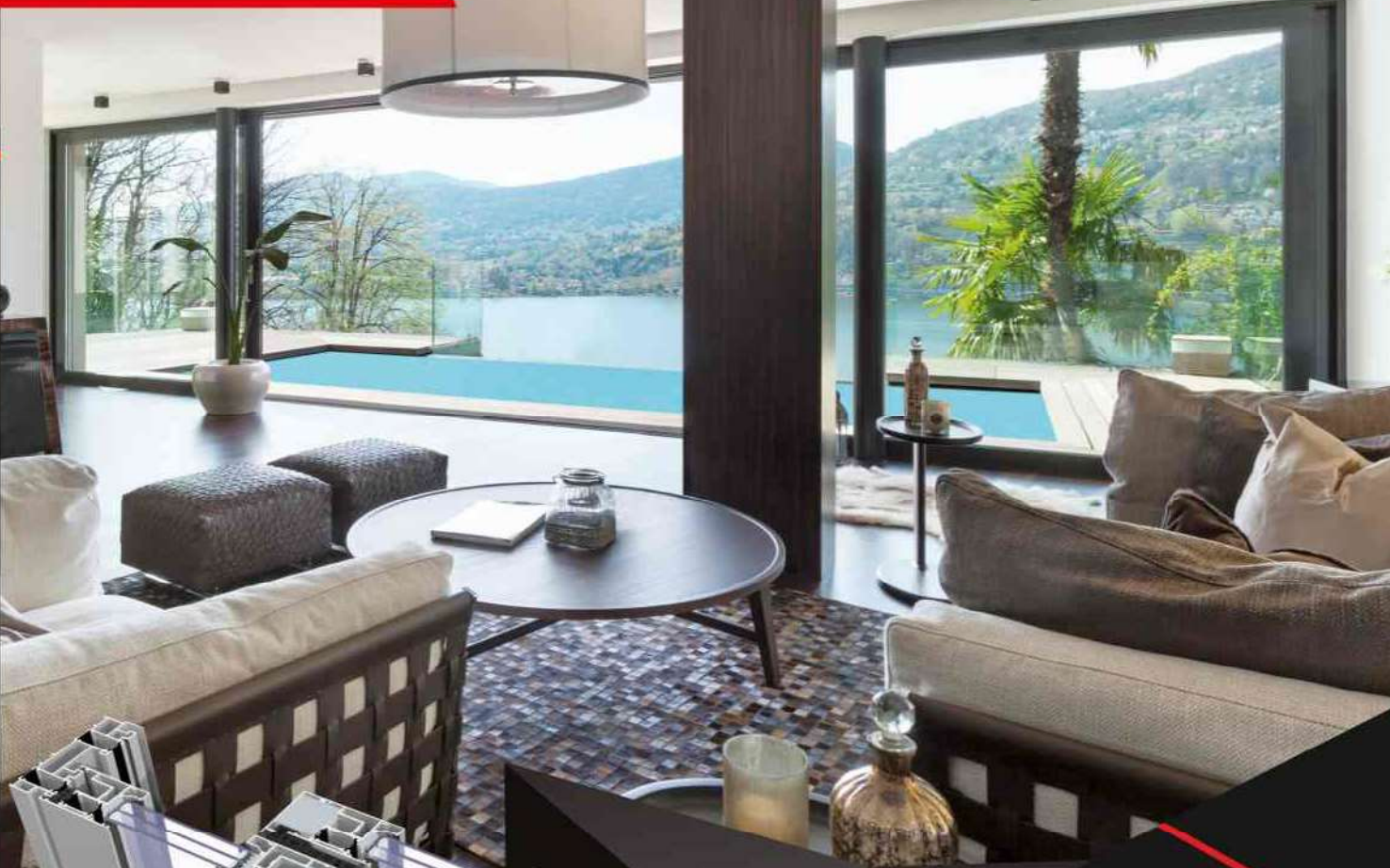


UG

## ULTRAGLIDE



System mit erhöhter Wärmedämmungswirkung, ausgelegt für das Design von Schiebe- und Hebeschiebkonstruktionen. Das System ermöglicht das Entwerfen von großflächigen Konstruktionen und Verglasungen und sorgt für eine hervorragende Innenbeleuchtung.

## UG

Dieses System mit verbesserter Wärmedämmung ist für die Planung von Schiebe- bzw. Hebe-Schiebe-Konstruktionen bestimmt.

Die UG Schiebekonstruktionen sind für den Einsatz im Wohnungsbau, insbesondere im Eigenheimbau, sowie in öffentlichen Objekten vorgesehen.

Das System wurde entwickelt, um die neuesten Anforderungen im Bereich des Wärmedämmvermögens sowie von Ästhetik und Sicherheit zu erfüllen; verfügbare Systemoptionen:

- UG mit Flachschielle
- UG Ecklösung
- MONORAIL

Aufgrund seiner Parameter erlaubt das System ULTRAGLIDE das Entwerfen von Konstruktionen mit sehr großen Abmessungen der Fahrflügel; maximale, herstellbare Abmessungen in diesem System.

- Flügelhöhe  $H_s=3300$  mm
- Flügelbreite  $B_s=3200$  mm

Mit dem ULTRAGLIDE System ist es möglich, große und gleichzeitig stabile Schiebefenster und Schiebetüren mit einem maximalen Flügelgewicht von 250 kg für Schiebe- und 400 kg für die Hebe-Schiebe-Optionen herzustellen.

Systemaufbau: Rahmen mit 3-, 5- und 7-Kammersystem.

Kombinationen von 2, 3 und 4 Elementen auf Basis des Zweibahnsystems möglich.

Die Profile sind für die Montage vieler handelsüblicher, manuell oder automatisch verriegelbarer Beschläge ausgelegt.

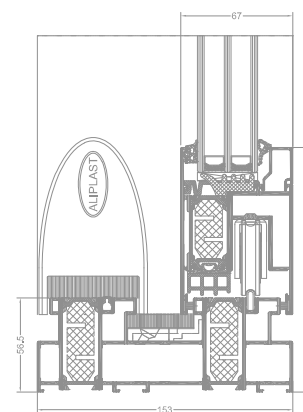
Verschiedene Füllungen (Ein-, Doppelkammerscheibe) möglich.

Das System wurde entwickelt, um die neuesten Anforderungen im Bereich der Wärmedämmung zu erfüllen. Im System sind 22 mm und 28 mm breite, GF-verstärkte Wärmedämm-Isolierstege, Wärmedämm- sowie Scheibeneinlagen enthalten, die die Wärmedämmeigenschaften des Profils verbessern;

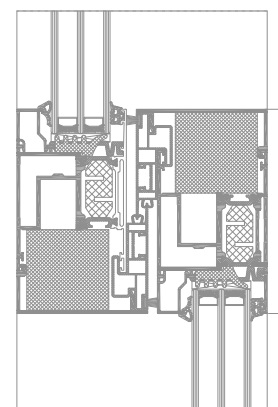
- erhältliche Ausführungen: UG, UG i, UG i+.

Es besteht die Möglichkeit zum Einbau des Systems Flyscreen (Flyscreen – System eines Moskitonetzes gegen Insekten).

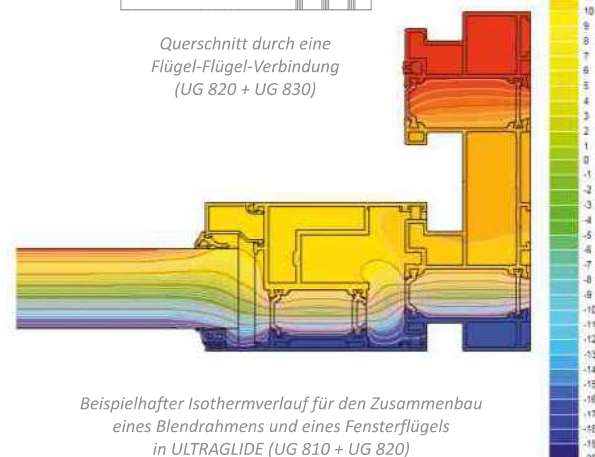
Eine umfangreiche Farbauswahl – RAL-Palette (Qualicoat 1518), Strukturfarben, Aliplast Wood Colour Effect (holzähnliche Farbtöne), Aliplast Loft View - Farben die eine Oberfläche aus Stein imitieren (Qualideco PL-0001), Anode (Qualanod 1808), zweifarbig.



(UG 820 + UG 810) ULTRAGLIDE



Querschnitt durch eine Flügel-Flügel-Verbindung (UG 820 + UG 830)



Beispielhafter Isothermverlauf für den Zusammenbau eines Blendrahmens und eines Fensterflügels in ULTRAGLIDE (UG 810 + UG 820)

## PRODUKTSPEZIFIKATION

SYSTEM	WERKSTOFF	RAHMENTIEFE	FLÜGELTIEFE	VERGLASUNG	GEWICHT DER FLÜGEL	TÜREN
UG	Aluminium / Isoliermaterial	ab 153 mm bis 239 mm	/ 67 mm /	Flügel 14-52 mm	bis 250 kg (Schiebefenster) / bis 400 kg (Hebeschiebefenster)	Schiebefenster, Hebeschiebefenster
UG i+	Aluminium / Isoliermaterial	ab 153 mm bis 239 mm	/ 67 mm /	Flügel 14-52 mm	bis 250 kg (Schiebefenster) / bis 400 kg (Hebeschiebefenster)	Schiebefenster, Hebeschiebefenster

## TECHNISCHE DATEN

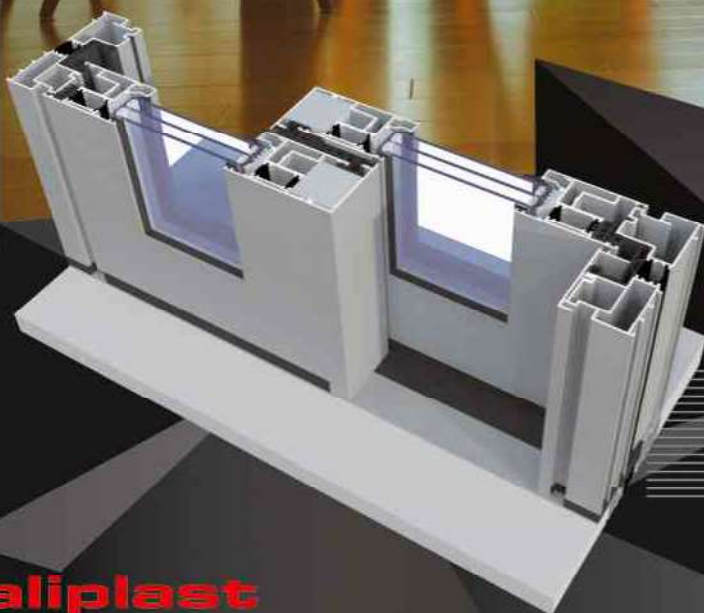
SYSTEM	WÄRMEDÄMMUNG $U_f$ *	LUFTDURCHLÄSSIGKEIT	WINDBELASTUNG	WASSERDICHTHEIT
UG	$U_f$ ab 1,45 $W/m^2K$	Klasse 4; EN 12207	C4 (1600Pa); EN 12210	9A (600Pa); EN 12208
UG i+	$U_f$ ab 1,13 $W/m^2K$	Klasse 4; EN 12207	C4 (1600Pa); EN 12210	9A (600Pa); EN 12208

\* Wärmedämmung ist von Profilauswahl und Verglasung abhängig



UG | Ausführung mit  
Flachschwelle

**ULTRAGLIDE**  
- Ausführung mit Flachschwelle



ULTRAGLIDE zeichnet sich nicht nur durch Funktionalität, sondern auch durch wirtschaftliche und ästhetische architektonische Lösungen aus.

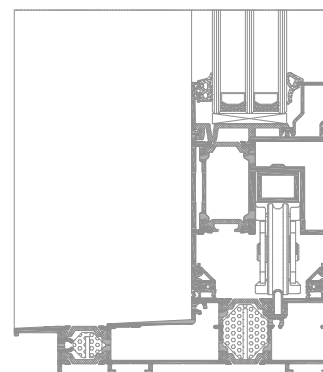
# UG - Ausführung mit Flachschwelle

ULTRAGLIDE zeichnet sich nicht nur durch Funktionalität, sondern auch durch wirtschaftliche und ästhetische architektonische Lösungen aus. Die moderne Konstruktion, verbunden mit den Hebe-Schiebe-Beschlägen des UG Systems und der Flachschwelle, gewährleistet eine komfortable Nutzung, die Erhöhung der Nutzungsvorteile und ein elegantes Design. Die Lösung mit Flachschwelle verbessert die Zugänglichkeit der Bauwerke für Behinderte – durch die Flachswellenoption gibt es keinen Absatz zwischen Tür und Fußboden – die Schwelle ist flächenbündig mit dem Fußboden.

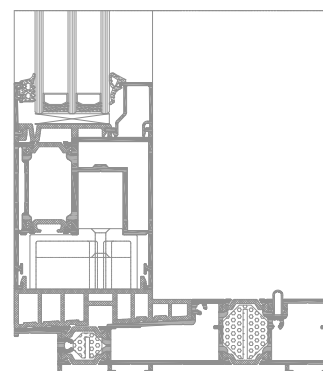
### Möglichkeiten des Systems

- Maximales Flügelgewicht: 400 kg
- Doppelwandiger Rahmen
- Mögliche konstruktive Kombinationen:
  - 2-fach (Flügel + Fixierteile)
  - 4-fach (2 Flügel + 2 Fixierteile)
- Verglasen von außen möglich, dadurch ist Einsatz von Großflächenfüllungen mit großem Gewicht möglich.

Eine umfangreiche Farbauswahl – RAL-Palette (Qualicoat 1518), Strukturfarben, Aliplast Wood Colour Effect (holzähnliche Farbtöne), Aliplast Loft View - Farben die eine Oberfläche aus Stein imitieren (Qualideco PL-0001), Anode (Qualanod 1808), zweifarbig.



Querschnitt durch Rahmen und Flügel  
ULTRAGLIDE - Option mit Flachschwelle



ULTRAGLIDE - Ausführung mit Flachschwelle



UG1114 + UG820+ OUT

UG1114 + UG820+

Beispielhafter Isothermverlauf für den Zusammenbau eines Blendrahmens und eines Fensterflügels in UG - Ausführung mit Flachschwelle (UG 114 + UG 820)

## PRODUKTSPEZIFIKATION

SYSTEM	WERKSTOFF	RAHMENTIEFE	FLÜGELTIEFE	VERGLASUNG	GEWICHT DER FLÜGEL	TÜREN
UG	Aluminium / Isoliermaterial	ab 153 mm bis 239 mm	/ 67 mm	Flügel 14-52 mm	bis 400 kg	Hebeschiebefenster

## TECHNISCHE DATEN

SYSTEM	WÄRMEDÄMMUNG Uf *	LUFTDURCHLÄSSIGKEIT	WINDBELASTUNG	WASSERDICHTHE
UG	Uf ab 1,45 W/m <sup>2</sup> K	Klasse 4; EN 12207	C4 (1600 Pa); EN 12210	9A (600 Pa); EN 12208

\* Wärmedämmung ist von Profilauswahl und Verglasung abhängig