

Schüco ASE 60/80

Aluminium-Schiebesystem
Système coulissant en aluminium



Die Schüco Schiebesystem-Plattform ASE 60/80 setzt neue Maßstäbe

La plateforme de système coulissant Schüco ASE 60/80 établit de nouveaux critères

Großformatige Elementflügel geben Gestaltungswünschen großen Spielraum
Les éléments d'ouvrants en grand format laissent un large choix aux envies d'agencement

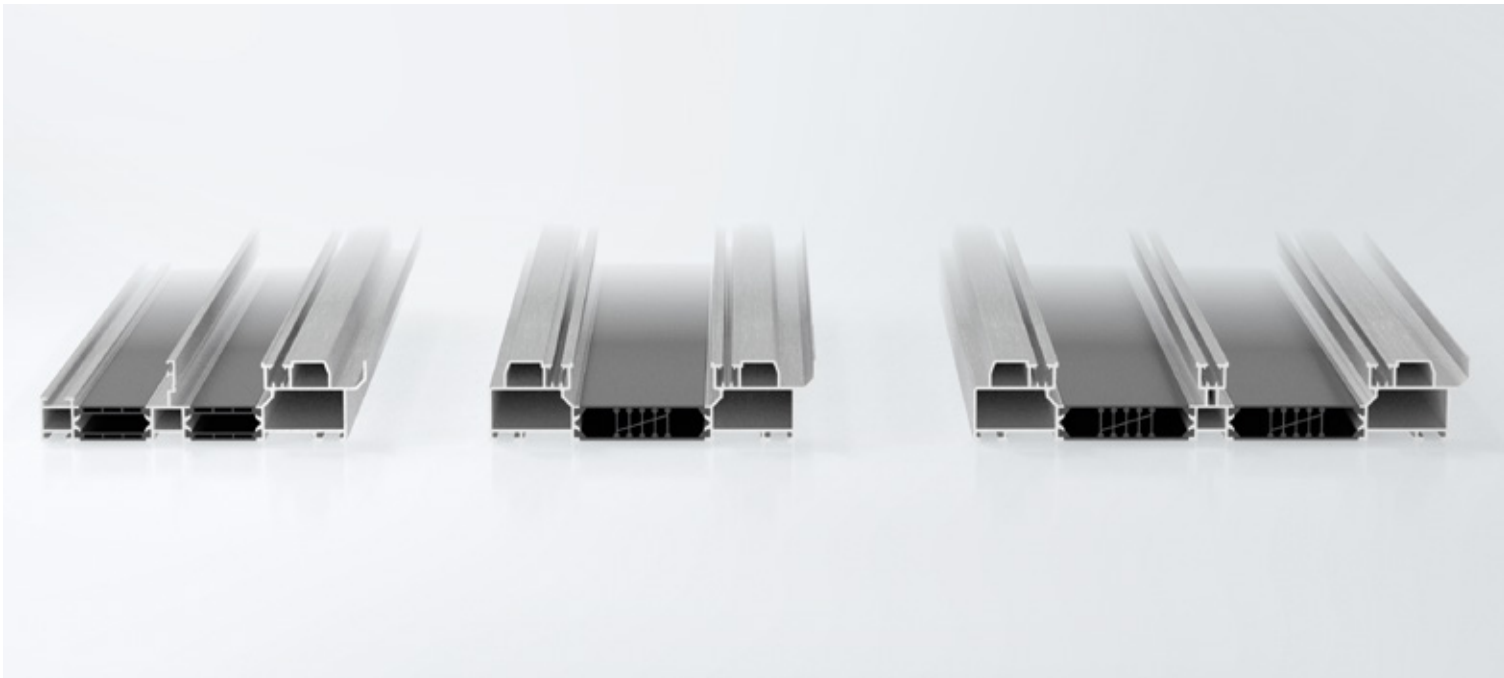


Schüco optimiert bestehende und bewährte Produkte konsequent und kontinuierlich. Ergebnis dieser stetigen Entwicklungen ist die neue Schiebesystem-Plattform ASE 60/80 (Aluminium Sliding Element), bei deren Konzeption nicht nur der Plattform-Gedanke ständig an oberster Stelle stand, sondern auch die Verarbeitung im Detail optimiert wurde. So stößt Schüco mit der neuen Plattform gleich mehrfach in neue Dimensionen vor: Die Profilsysteme bieten durch optimierte Isolierzonen deutlich verbesserte Wärmedämmwerte in allen Bautiefen, sogar bis hin zu Passivhausniveau (in der Bautiefe 80). Weiterhin basieren alle Ausführungen des Systems – 1-, 2- und 3-gleisige – auf Multifunktionsprofilen, mit denen eine optimale Gleichteileverwendung ermöglicht wird. Das ebenfalls modulare Beschlagsystem kann nicht nur als Schiebe-, sondern auch als Hebe-Schiebe-Beschlag eingesetzt werden, da die Bauteile bis auf wenige Komponenten identisch sind. Ein erweitertes Größenspektrum, filigrane Profilloptiken und Lösungen zum Bimetall-Effekt ergänzen die zukunftsweisende Wärmedämmung, um zahlreiche architektonische Gestaltungsmöglichkeiten zu erfüllen.

Schüco optimise les produits existants et éprouvés de façon conséquente et continue. Ces développements continus ont abouti sur une nouvelle plateforme coulissante, ASE 60/80 (Aluminium Sliding Element), où l'idée de plateforme et l'optimisation en détail de l'usinage ont simultanément été mis au premier plan. Schüco accomplit ainsi des progrès sur le plan des nouvelles dimensions : grâce à leurs zones d'isolation optimisées, les systèmes de profilés offrent des valeurs d'isolation thermique nettement améliorées, dans toutes les profondeurs d'encastrement, jusqu'aux valeurs de maisons passives (profondeur d'encastrement de 80 mm). De plus, toutes les versions du système – à 1, 2 et 3 rails – sont basées sur des profilés multifonctionnels permettant une utilisation optimale de pièces identiques. Le système modulaire de ferrures peut être utilisé tant pour la variante coulissante que pour la version coulissante à lever, dans la mesure où les composants sont identiques à quelques éléments près. Un spectre de surfaces étendu, une optique de profilé en filigrane et des solutions contre l'effet bi-métal complètent l'isolation thermique de l'avenir afin de réaliser de nombreuses possibilités d'agencement en matière d'architecture.

Modulares und skalierbares Profilsystem mit bester Wärmedämmung

Un système de profilés modulaire et évolutif avec la meilleure isolation thermique



Alle Öffnungstypen basieren auf Profilmodulen mit wenigen Halbschalen
Tous les types d'ouverture se basent sur les modules profilés avec moins de demi-coquilles

Das modulare und skalierbare Profilsystem der Schiebesystem-Plattform ASE 60/80 bietet zahlreiche Optionen für die vielfältigen Anforderungen an bestimmte Wärmedämmung. So erreicht das System ASE 60 das Dämmniveau der Vorgängerversion ASS 70.HI bei geringerer Bautiefe. Für spezielle Anforderungen an die dämmung – bis hin zum Passivhausniveau – ist die Bautiefe 80 verfügbar. Handling und Verarbeitung wurden insgesamt vereinfacht: Verschiedene Öffnungsvarianten lassen sich mit wenigen Halbschalen innerhalb der jeweiligen Bautiefe realisieren. Dank der Möglichkeit, zahlreiche weitere Funktionen zu integrieren, bietet die neue Schiebesystem-Plattform ein Höchstmaß an Modularität.

Le système de profilés modulaires et échelonnables de la plateforme du système coulissant ASE 60/80 offre de nombreuses options pour les demandes variées sur des types précis d'isolations thermiques. Le système ASE 60 atteint ainsi le niveau d'isolation de la version précédente ASS 70.HI dans une profondeur d'encastrement moindre. Pour les demandes spéciales d'isolation – jusqu'aux valeurs de maison passive – la profondeur d'encastrement 80 est disponible. La manipulation et l'usinage sont globalement facilités : différentes variantes d'ouverture sont réalisées avec moins de demi-coquilles de la profondeur d'encastrement correspondante. Avec la possibilité d'intégrer de nombreuses autres fonctionnalités, la plateforme de système coulissant est extrêmement modulable.

Eines für alles: das modulare Beschlagsystem

Un système unique : le système de ferrures modulaire



Beschlagsoption mit flächenbündiger
Verriegelung im Blendrahmen
Option de ferrure avec verrouillage à
fleur dans cadre dormant

Die Schüco Schiebesystem-Plattform ASE 60/80 ist derzeit das einzige System am Markt, bei dem das Beschlagsystem sowohl als Schiebelsystem als auch als Hebe-Schiebe-Beschlag eingesetzt werden kann – und dies in zwei Varianten.

- Wie bisher schließt das System in der Basisvariante zuverlässig in die im Blendrahmen montierten Riegelbolzen
- In der hochwertigeren DesignLine Variante sind die Riegelbolzen im Flügel integriert. Somit überzeugt der Blendrahmen durch ein klares, puristisches Design – auch im geöffneten Zustand des Flügels

Die zentrale Beschlagsnut erlaubt dabei eine ausgewogene Gewichtsverteilung im Fahrflügel und sorgt somit für optimale Laufeigenschaften und eine leichtgängige Bedienung. Fertigung und Montage sämtlicher Schiebe- und Hebe-Schiebe-Varianten basieren auf einem Grundmodul. Somit entfällt je nach Variante die Lagerung zahlreicher unterschiedlicher Einzelkomponenten.

La nouvelle plateforme de système coulissant Schüco ASE 60/80 est à l'heure actuelle le seul système sur le marché qui permette l'installation des deux systèmes de ferrure - qu'il s'agisse de ferrure de coulissant ou de ferrure de coulissant à lever.

- Comme auparavant, le système ferme les boulons de verrouillage montés dans le cadre dormant de manière fiable pour la variante de base
- Dans la variante de grande qualité DesignLine, les boulons de verrouillage sont intégrés dans l'ouvrant. Le cadre dormant fait ainsi ses preuves grâce à un design clair et puriste – également en position ouverte de l'ouvrant

La rainure centrale pour ferrures permet une répartition équilibrée du poids de l'ouvrant coulissant en assurant ainsi des propriétés de coulissement optimales ainsi qu'un fonctionnement fluide. La production et le montage de toutes les variantes de coulissants ou de coulissants à lever s'appuient sur un module de base. Selon la variante, le positionnement de nombreux composants individuels est supprimé.

SimplySmart in Planung, Fertigung und Montage

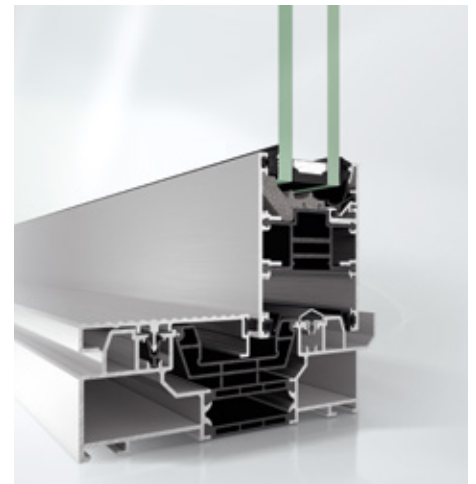
SimplySmart pour la planification, la fabrication et l'installation



Schubloser Verbund zur Reduktion des
Bimetall-Effektes
Assemblage non résistant au cisaillement pour
réduire l'effet bimétal



Schraubbare Eckverbinder als Option
Équerres vissables en option



Blendrahmen mit anextrudierten Rinnenprofilen
reduzieren Fertigungsschritte und Artikelanzahl
Les cadres dormants avec profilés de rigole extrudés
réduisent les étapes de fabrication et le nombre
d'articles utilisés

In die Verarbeitung der Schüco Schiebesystem-Plattform ASE 60/80 haben einige neue Prinzipien und Details Einzug gehalten. Im Gegensatz zu den Vorgängerserien ist die gesamte Verarbeitung in beiden Bautiefen nun identisch. Damit ist die projektspezifische Auswahl der richtigen Bautiefe für die Fertigung flexibler geworden. Die Eckverbinder können wahlweise mit Nägeln oder Schrauben verarbeitet werden. Mittels vorkonfektionierte Bauteile erfolgt die Fertigung schneller und sicherer. So sind z. B. Kunststoff-Profile mit integrierten Dichtungen erhältlich. Auch eine Erleichterung: Das Gleiterprofil ist jetzt als 6-m-Profil verfügbar und trägt zu einer leichteren Flügelmontage bei.

Quelques nouveaux principes et détails entrent désormais en compte dans l'usinage des plateformes de systèmes coulissants Schüco ASE 60/80. Contrairement aux séries précédentes, l'usinage complet des deux profondeurs d'encastrement est désormais identique. Le choix de la profondeur d'encastrement conformément au projet est ainsi devenu plus flexible pour l'usinage. Les équerres peuvent au choix être fixées avec des goupilles ou des vis. La fabrication est plus rapide et plus sûre grâce aux composants préconfectionnés. Par exemple, les profilés en PVC peuvent ainsi être disponibles dans les joints intégrés. Encore une amélioration : le profilé de glissement est maintenant disponible en profilé de 6 m et contribue à l'installation facilitée des ouvrants.

Hochwertiges Design und optimaler Bedienkomfort

Design haut de gamme et confort d'utilisation optimal

Schlanke Ansichten und die Möglichkeit der niveaugleichen Schwelle machen das neue Schüco Schiebesystem einzigartig in Form, Design und Nutzerkomfort.

Mehr noch: Durch die verdeckte Beschlagsnut sind technische Komponenten wie Beschlag oder Isolierschäume nicht mehr sichtbar. Das System erscheint in seiner Gesamtansicht somit klar in der Form und wertig im Design.

Integrierte SmartStop- und SmartClose-Module sorgen außerdem für Sicherheit bei der Bedienung und erhöhten Nutzerkomfort. Bei der Hebe-Schiebe-Variante unterstützen zwei weitere Module den Bediener beim Heben und Absenken des Fahrflügels. Beim Anheben wird der Bediener durch eine integrierte Bedienhilfe mittels Federkraft unterstützt und kann den Flügel so hierdurch noch leichter öffnen. Bei dem Schließen und Absenken werden sowohl der Flügel als auch der Bediengriff durch ein weiteres Modul, einen Griffdämpfer, zeitgleich gedämpft. Diese beiden Module sorgen für eine komfortable Bedienung auch großer Formate.

L'affichage plus élancé et la possibilité d'établir un seuil de niveau constant rendent le nouveau système de coulissement de Schüco unique dans sa forme, son design et son confort d'utilisation. Mais plus encore : grâce à sa rainure de ferrure cachée, les composants techniques comme la ferrure ou la mousse isolante ne sont désormais plus visibles. Ainsi, le système est globalement plus clair au niveau de la forme et présente un design supérieur.

Les modules SmartStop et SmartClose intégrés assurent par ailleurs une sécurité du fonctionnement et un confort d'utilisation. Dans la variante coulissante à lever, les deux autres modules accompagnent l'effort de l'utilisateur lors du levage et de l'abaissement de l'ouvrant coulissant. L'utilisateur est assisté lors du levage grâce à une aide intégrée par la force du ressort, permettant ainsi d'ouvrir l'ouvrant plus facilement. Pour la fermeture et l'abaissement, l'ouvrant et la poignée sont amortis simultanément par un autre module, l'amortisseur de poignée. Ces deux modules assurent une utilisation pratique même pour les surfaces plus larges.



Wärmedämmung bis
Passivhausniveau
Isolation thermique jusqu'aux
valeurs de maison passive

Verarbeitungsvorteile und technische Daten

Avantages de fabrication et données techniques

Investitionssicherheit	Sécurité de l'investissement
<ul style="list-style-type: none"> ▪ Modulares und skalierbares Profilsystem: hohe Variabilität und Flexibilität ▪ 16 verschiedene Öffnungsvarianten: nahezu unbegrenzte Gestaltungsfreiheit ▪ Hochwertiger Komponenteneinsatz gewährleistet zuverlässige und langlebige Systemlösungen 	<ul style="list-style-type: none"> ▪ Système de profilé modulaire et réglable : variabilité élevée et flexibilité ▪ 16 variantes d'ouverture différentes : liberté d'agencement presque illimitée ▪ L'utilisation de composants de grande qualité garantit des solutions de systèmes fiables et durables
Planungsvorteile	Avantages pour la planification
<ul style="list-style-type: none"> ▪ Modularität der skalierbaren Profilsysteme sichert hohe Variabilität in puncto Wärmedämmung ▪ Bodengleiche Schwelle und schmale Verhakungsprofile: Highlights bei Komfort und Design ▪ Verdeckt liegende Beschlagsnut ohne sichtbare technische Komponenten: klare und wertige Optik 	<ul style="list-style-type: none"> ▪ La modularité des systèmes réglables assure une grande variabilité en termes d'isolation thermique ▪ Seuil au niveau du sol et profilés de crochetage étroit : Points forts du confort et du design ▪ Rainure de ferrure cachée sans composants techniques visibles : une apparence claire et de qualité
Verarbeitungsvorteile	Avantages de fabrication
<ul style="list-style-type: none"> ▪ Flügelfertigung ohne Flügelverrollung zur Reduktion des Bimetall-Effektes; auch für RC-Lösungen ▪ Neu: Verwendung nur eines Beschlagsystems sowohl für Schiebe- als auch für Hebe-Schiebe-Anwendungen reduziert Komplexität und Lagerhaltung ▪ Multifunktionale Komponenten: kurze Fertigungszeit und erhöhte Prozesssicherheit 	<ul style="list-style-type: none"> ▪ Fabrication des ouvrants sans assiette latérale pour réduire l'effet bi-métal, également pour solutions RC ▪ Nouveau : l'utilisation d'un seul système de ferrure aussi bien pour les applications coulissantes que pour les applications coulissantes à lever réduit la complexité et le stockage ▪ Composants multifonction : temps de fabrication raccourci et sécurité du processus amélioré

Schüco Systeme Systèmes Schüco	Schüco ASE 80.HI	Schüco ASE 60
Abmessungen Dimensions		
Bautiefe Blendrahmen Profondeur d'encastrement du cadre dormant	180 mm / 192 mm / 280 mm / 292 mm	140 mm / 152 mm / 220 mm / 232 mm
Bautiefe Flügelrahmen Profondeur d'encastrement du cadre ouvrant	80 mm	60 mm
Maximale Flügelgewichte Poids maximum du vantail	200 kg / 350 kg / 500 kg	200 kg / 350 kg / 500 kg
Maximale Abmessung (B x H) Dimensions maximales (l x H)	3,5 m x 3,2 m	3,5 m x 3,2 m
Maximale Abmessung (B x H) Dimensions maximales (l x H)	3,2 m x 3,5 m	3,2 m x 3,5 m
Maximale Glasstärke Épaisseur maximale du vitrage	36 mm – 60 mm	24 mm – 40 mm



Die neue Schiebesystem-Plattform ASE 60/80 setzt neue Maßstäbe in puncto Wärmedämmung, Design und Komfort. Zahlreiche multifunktionale Komponenten sorgen für kürzere Fertigungs- und Montagezeiten. Es ist derzeit das einzige System am Markt, bei dem das Beschlagsystem sowohl als Schiebe- als auch als Hebe-Schiebe-Beschlag eingesetzt werden kann.

La nouvelle plateforme de système coulissant ASE 60/80 met en place de nouveaux critères en matière d'isolation thermique, de design et de confort. De nouveaux composants multifonction assurent des délais de fabrication et de montage plus courts. Il s'agit à l'heure actuelle du seul système sur le marché où le système de ferrure - qu'il s'agisse de ferrure de coulissant ou de ferrure de coulissant à lever - peut être installé.

Schüco International KG

www.schueco.com

Das Neueste in den sozialen Netzwerken unter:
www.schueco.de/newsroom

Nouveautés sur les réseaux sociaux:
www.schueco.de/newsroom

Schüco – Systemlösungen für Fenster, Türen und Fassaden

Die Schüco Gruppe mit Hauptsitz in Bielefeld entwickelt und vertreibt Systemlösungen für Fenster, Türen und Fassaden. Mit weltweit über 4.900 Mitarbeitern arbeitet das Unternehmen daran, heute und in Zukunft Technologie- und Serviceführer der Branche zu sein. Neben innovativen Produkten für Wohn- und Arbeitsgebäude bietet der Gebäudehüllenspezialist Beratung und digitale Lösungen für alle Phasen eines Bauprojektes – von der initialen Idee über die Planung und Fertigung bis hin zur Montage. 12.000 Verarbeiter, Planer, Architekten und Investoren arbeiten weltweit mit Schüco zusammen. Das Unternehmen ist in mehr als 80 Ländern aktiv und hat in 2017 einen Jahresumsatz von 1,575 Milliarden Euro erwirtschaftet. Weitere Informationen unter www.schueco.com

Schüco – Solutions de systèmes pour fenêtres, portes et façades

Le groupe Schüco, dont le siège social est situé à Bielefeld, développe et commercialise des solutions de systèmes pour les fenêtres, portes et façades. Avec plus de 4 900 collaborateurs à travers le monde, l'entreprise travaille activement afin de demeurer aujourd'hui et demain le leader du secteur en matière de service et de technologie. Outre des produits innovants et ménageant les ressources pour les résidences et les bâtiments à usage professionnel, le spécialiste des enveloppes de bâtiment offre des conseils et des solutions numériques pour toutes les phases qu'englobe un projet de construction - de l'idée initiale au montage, en passant par la planification et la fabrication. 12 000 fabricants, planificateurs, architectes et investisseurs travaillent avec Schüco dans le monde entier. Active dans plus de 80 pays, l'entreprise a réalisé en 2017 un chiffre d'affaires annuel de 1,575 milliard d'euros. Informations supplémentaires sur www.schueco.com

JANSEN

SCHÜCO

Schüco Lizenznehmer und Lagerhalter für die Schweiz und das Fürstentum Liechtenstein:
Titulaire d'une licence et transposeur Schüco pour la Suisse et la principauté du Liechtenstein:

Jansen AG

Building Systems
Industriestrasse 34
9463 Oberriet
Schweiz
www.schueco.ch

Schüco International KG

